

# Partir à l'étranger pendant mes études à la Faculté de Droit Julie-Victoire Daubié En 2025/2026



# MOBILITÉ D'ÉCHANGE AU SEMESTRE OU A L'ANNÉE

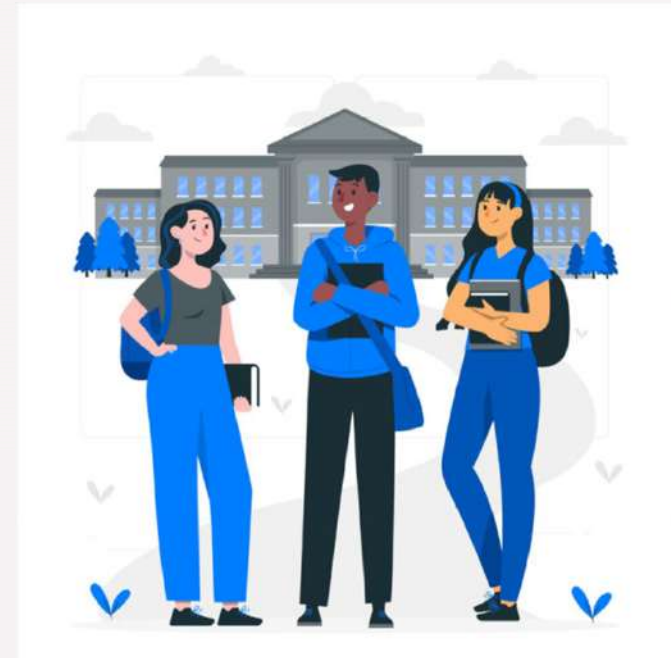
- \* J'effectue 1 ou 2 semestres de cours dans un établissement partenaire pendant mes études
- \* Je m'inscris à Lyon2, je n'ai pas de frais d'inscription dans l'établissement partenaire
- \* Je dois valider 1 ou 2 semestres dans le cadre de ma formation à la Faculté de Droit

# MOBILITÉ D'ÉCHANGE AU SEMESTRE OU A L'ANNÉE

## QUI PEUT PARTIR ?

Tous les étudiantes et étudiants inscrits dans une formation à partir de la L3

Sauf si vous êtes AJAC ou redoublant



# MOBILITÉ D'ÉCHANGE AU SEMESTRE OU A L'ANNÉE

## Quand et comment candidater ?

- \* La mobilité se prépare un an avant le départ
- \* 2 campagnes de candidature
  - ❖ Campagne 1 : Novembre - Décembre 2024
  - ❖ Campagne 2 : Juillet - Septembre 2025
- \* Sélection par les enseignants :
  - ❖ Campagne 1 : Janvier - Mai 2025
  - ❖ Campagne 2 : Septembre - Octobre 2025

# MOBILITÉ D'ÉCHANGE AU SEMESTRE OU A L'ANNÉE

## OÙ PARTIR ?

La Faculté de Droit a signé  
103 accords avec des  
établissements supérieurs étrangers

Vous pouvez consulter  
l'ensemble des destinations  
sur la carte des mobilités  
internationales



# UNIVERSITES PARTENAIRES FDJVD

EUROPE - ERASMUS+	MONDE	BILATERAL
Allemagne Autriche Belgique Chypre Espagne Grèce Italie Lituanie Norvège Pologne Portugal Roumanie Slovénie	Argentine Australie Brésil Canada Chili Chine Colombie Corée Géorgie Japon Madagascar Mexique Taiwan	Royaume uni Suisse

# COMMENT TROUVER SON UNIVERSITE ?

université  
Lumière  
Lyon 2

Carte des mobilités internationales

Résultats de recherche

Recherchez votre mobilité

Recherche textuelle

Programme de mobilité

Pays

Etablissement d'accueil

Diplômes en Partenariat DPI

UFR ou Institut de Lyon 2

Discipline d'études

- ASSP - Sciences sociales
- CIEF - Centre International d'Etudes Françaises
- FJVD - Faculté de Droit Julie-Victoire Daubié**
- FJVD - Administration économique et sociale

Recherche

Effacer les données

Pays

Accueil

ALLEMAGNE

15 Etablissements

# COMMENT TROUVER SON UNIVERSITE ?

**Carte des mobilités internationales**

**Pays** 28    **Accord(s) de mobilité** 108    **programmes** 8     Afficher la carte

**ALLEMAGNE**  
6 Etablissement(s) partenaire(s)

**ARGENTINE**  
3 Etablissement(s) partenaire(s)

**AUSTRALIE**  
4 Etablissement(s) partenaire(s)

**ALLEMAGNE**  
Albert-Ludwigs-Universität Freiburg

Etablissement(s) partenaire(s)  
Traduction University of Freiburg  
Pays Allemagne  
Ville Freiburg  
Site internet <https://uni-freiburg.de/en/> [Plus de détails](#)

**UNIVERSITÉ  
LUMIÈRE  
LYON 2**



# COMMENT TROUVER SON UNIVERSITE ?

**université Lumière LYON 2**

## Carte des mobilités internationales

- ALLEMAGNE**  
6 Etablissement(s) partenaire(s)
- ARGENTINE**  
3 Etablissement(s) partenaire(s)
- AUSTRALIE**  
4 Etablissement(s) partenaire(s)
- AUTRICHE**  
1 Etablissement(s) partenaire(s)
- BELGIQUE**  
1 Etablissement(s) partenaire(s)

**AUTRICHE**  
**Universität Graz**

Etablissement(s) partenaire(s)

Pays	Autriche
Ville	Graz
Site internet	<a href="http://www.uni-graz.at">http://www.uni-graz.at</a>

[Plus de détails](#)

**Accord(s) de mobilité**

Désignation de l'accord	Karl-Franzens-Universität Graz - ERASMUS+ (Droit) ÉTU OUT
Programme de mobilité	ERASMUS+ SMS
Niveau LMD pendant la mobilité	Postgraduate / Master

[Plus de détails](#)

# LES ETAPES POUR UNE MOBILITE

- Passer un test de langue (CDL ou autre organisme)
  - Pour une Mobilité Monde : **avant le 31/12/24**
  - Pour une Mobilité Erasmus + : **avant le 31/03/25**
- Candidater en ligne sur le site de l'Université en tenant compte des dates de campagne (1 dossier - 5 choix d'universités possibles)  
**avant le 09/12/24 17h**

<https://www.univ-lyon2.fr/international/candidater-a-une-mobilite-d-etudes>

# NIVEAU DE LANGUE REQUIS

## Universität Graz, Autriche

### Accord(s) de mobili...

Désignation de l'accord	Karl-Franzens-Universität Graz - ERASMUS+ (Droit) ÉTU OUT
Programme de mobilité	ERASMUS+ SMS
Responsable d'échange ULL2	BAUDEL, Marie - <a href="mailto:marie.baudel@univ-lyon2.fr">marie.baudel@univ-lyon2.fr</a>
Niveau LMD pendant la mobilité	Postgraduate / Master
Mobilité obligatoire au semestre	Oui
Langue d'enseignement	Allemand
Prérequis Linguistique	Information à vérifier sur la page consacrée aux "exchange students" de l'université partenaire
UFR ou Institut de Lyon 2	<ul style="list-style-type: none"><li>• Université Lumière Lyon 2</li><li>• FJVD - Faculté de Droit Julie-Victoire Daubié</li><li>• FJVD - Droit</li></ul>
Discipline d'études	Droit

# NIVEAU DE LANGUE REQUIS

Albert-Ludwigs-Universität Freiburg, Allemagne

## Accord(s) de mobili...

Désignation de l'accord	Albert-Ludwigs-Universität Freiburg im Breisgau - ERASMUS+ (Droit) ÉTU OUT
Programme de mobilité	ERASMUS+ SMS
Responsable d'échange ULL2	SCHMITTER, Catherine - <a href="mailto:catherine.schmitter@univ-lyon2.fr">catherine.schmitter@univ-lyon2.fr</a>
Niveau LMD pendant la mobilité	Undergraduate / Licence     Postgraduate / Master     Doctorate / Doctorat
Langue d'enseignement	Allemand
Prérequis Linguistique	Students normally do not have to prove their language proficiency by submitting language certificates, however the subjects usually require level B1 German language skills.
Remarques	Les étudiants en échange peuvent être soumis à des frais de fonctionnement (différents de frais de scolarité) dans cette université.
UFR ou Institut de Lyon 2	<ul style="list-style-type: none"><li>• Université Lumière Lyon 2</li><li>• FJVD - Faculté de Droit Julie-Victoire Daubié</li><li>• FJVD - Droit</li></ul>
Discipline d'études	Droit

# CONTRAT D'ETUDES ( OLA - LA)

- Une fois sélectionné par Lyon2 et accepté par l'université partenaire, vous devrez compléter un contrat d'études (choix de cours) à faire valider par le responsable de l'accord via :

EUROPE - ERASMUS+	MONDE	BILATERAL
La Plateforme MoveOn (OLA)	Un document en ligne à compléter (LA)	Un document en ligne à compléter (LA)

# CONTRAT D'ETUDES ( OLA - LA)

Une fois arrivé dans votre université étrangère, en cas de modification de vos choix de cours, vous devez obligatoirement modifier votre OLA ou votre LA pour le faire valider à nouveau par le responsable pédagogique.

Merci d'en informer également le secrétariat du pôle RI de la Faculté de Droit.

# CONTRAT D'ETUDES ( OLA - LA)

**Vos choix de cours doivent être cohérents avec votre cursus à Lyon 2**

- **Matières juridiques**
- **Matières pertinentes pour votre formation (L3 droit public, droit privé, Master, etc.)**
- **Le choix d'une ou deux matières d'ouverture est possible**

**Vos cours doivent correspondre à un nombre suffisant d'ECTS, au minimum:**

- **30 ECTS / Semestre**
- **60 ECTS / Année**

# LES CONTACTS INDISPENSABLES

CONTACT ADMINISTRATIF FDJVD	CONTACT ADMINISTRATIF DRI	RESPONSABLE PEDAGOGIQUE Relations Internationales FDJVD
<p>Catherine GLORIA-RAYNAUD</p> <p><a href="mailto:Sortants.FDJVD@univ-lyon2.fr">Sortants.FDJVD@univ-lyon2.fr</a></p> <p>Tel : 04 78 69 77 19</p> <p>Bureau CLI 164</p> <p>Ouvert : Lundi, mardi, jeudi de 9h à 12h30 et de 14h à 16h Vendredi de 9h à 12h30</p>	<p>Service Accords et Mobilité sortante DRI</p> <p>Informations générales, candidatures</p> <p><a href="mailto:erasmus@univ-lyon2.fr">erasmus@univ-lyon2.fr</a> <a href="mailto:Sortants.europe@univ-lyon2.fr">Sortants.europe@univ-lyon2.fr</a> <a href="mailto:Sortants.monde@univ-lyon2.fr">Sortants.monde@univ-lyon2.fr</a></p> <p>Aides financières</p> <p><a href="mailto:boursesdemobilite@univ-lyon2.fr">boursesdemobilite@univ-lyon2.fr</a></p>	<p>Marie BAUDEL</p> <p><a href="mailto:Marie.baudel@univ-lyon2.fr">Marie.baudel@univ-lyon2.fr</a></p>



# RÉUNIONS A VENIR

## COMMENT POSTULER POUR UNE MOBILITÉ

- Jeudi 17 octobre de 12h à 14h sur le Campus PDA
  - Amphi H2
- \* Mercredi 23 octobre à 18h en [visio](#)

**Toute l'équipe de la Faculté de Droit Julie-Victoire  
Daubié vous souhaite une belle expérience à  
l'étranger**



**FACULTÉ DE DROIT  
JULIE - VICTOIRE  
DAUBIÉ**